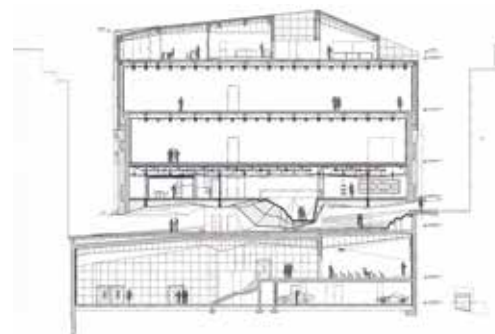




CEN18

# CAIXAFORUM

- Tipología: Cultural
- Fecha: 1899, rehabilitación 2008
- Arquitectos: Herzog & de Meuron (museo)
- Dirección: Paseo del Prado, 36, 28014 Madrid  
Línea 1 - Atocha
- El museo de CaixaForum, es un edificio creado por Herzog & de Meuron a partir de la remodelación de la antigua Central Eléctrica del Mediodía. La visita invita a conocer cómo se ha integrado la fachada antigua en la nueva estructura, por qué el edificio parece estar suspendido, cómo han conseguido los arquitectos crear transparencias con planchas de hierro o cómo viven 15.000 plantas de 250 especies en un jardín vertical, diseñado por Patrick Blanc, entre muchas otras características.



   @openhousemadrid